

HUMANICO

Mülltrennung
Waste separation



beleduc



HUMANICO „Mülltrennung“ | “Waste separation“

Wir möchten mit diesem Zuordnungspuzzle auf die Wichtigkeit der Mülltrennung bzw. des Recyclings eingehen, und allen Kindern international das Thema näherbringen.



Alle Inhalte wurden so gewählt, dass es kindgerecht und möglichst klar verständlich bebildert ist. Die farbigen Mülltonnen spiegeln dabei nicht das reale Recycling-System wider, sondern sind symbolisch zu verstehen.

With this matching puzzle, we would like to focus on the importance of waste separation/recycling and bring the topic closer to all children internationally.

All contents have been chosen in such a way that it is child-friendly and illustrated in a way that is as clear as possible. The coloured bins are symbolic to make the topic more clear. They do not reflect the real recycling system.

30 Teile · 5 Themen | 30 pieces · 5 themes



Das Puzzle fördert | The puzzle develops

Spielerisches Lernen leicht gemacht!

Dieses 30-teilige Puzzle fördert das logische Kombinieren, die Kommunikation sowie das Verständnis rund um das Thema „Mülltrennung“ auf kindgerechte Art und Weise.

Playful learning – easy and fun!

This 30-piece puzzle trains logical combining, communication skills and a child-friendly understanding of the topic of “waste separation”.



Sprachliche Bildung | Linguistic Education

Sprachförderung und Wortschatzerweiterung durch das Benennen und Beschreiben verschiedener Gegenstände.

Developing linguistic skills and expanding vocabulary through naming and describing different objects.



Somatische Bildung | Somatic Education

Alle Teile richtig zusammenfügen und selbst kontrollieren, ob die Teile zusammenpassen. Trainiert die Auge-Hand-Koordination.

Solving each puzzle and self-checking whether the pieces fit correctly. Trains the eye-hand coordination.



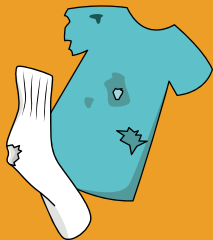
Soziale Bildung | Social Education

Erstes Wissen über das Trennen von Müll und dessen Entsorgung.
First knowledge about waste separation and recycling.

Restmüll | Residual waste

In diese Tonne darf der Müll, der im Haushalt anfällt. Schmutz, der aufgekehrt wurde, kaputte Socken und Schuhe, volle Windeln oder zerbrochenes Geschirr und Porzellan wird hier richtig entsorgt. Auch alte und kaputte Spielsachen sind hier richtig.

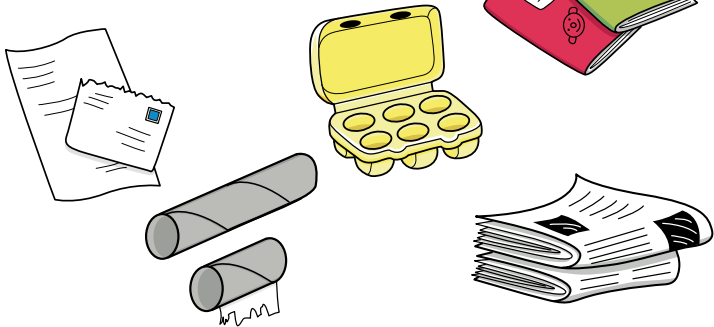
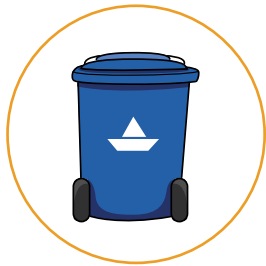
This bin is for waste that is generated in the household. Dirt that has been swept up, old socks and shoes, full nappies or broken crockery or porcelain are all disposed of properly here. Old and broken toys are also right here.



Papiermüll | Paper waste

Im Papiermüll darf alles entsorgt werden, was aus Papier oder Pappe besteht. Eierkartons, Zeitungen, Briefe und alte Hefte werden hier entsorgt. Wichtig ist, dass Plastik oder Folien von dem Papier getrennt werden, sodass nur Papier und Pappe in die Papiertonne kommen.

Anything made of paper or cardboard can be disposed in the paper bin. Egg cartons, newspapers, letters and old magazines are disposed here. It is important that plastic or foil is separated from the paper, so that only paper and cardboard go into the paper bin.



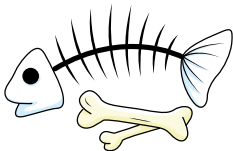
Leichte Selbstkontrolle durch die Konturen der Puzzleteile und die Farbkenzeichnung. | Easy self-checking based on contours of the puzzle pieces and the coloured marking.



Biomüll | Organic waste

Im Bioabfall darf alles entsorgt werden, was kompostierbar ist. Essensreste und Abfälle von Obst und Gemüse werden so richtig entsorgt. Auch Pflanzen, die vertrocknet sind, dürfen hier entsorgt werden.

Everything that can be composted can be thrown in organic waste. Food rests, waste from fruits and vegetables are disposed correctly in this way. Plants that have dried out may also be disposed here.



Plastikmüll | Plastic waste

Hier darf alles entsorgt werden, was Verpackung heißt und aus Kunststoff oder Folien besteht. Leere Joghurtbecher, leere Konservendosen, Plastikflaschen und leere Shampoo-Flaschen werden in der Plastiktonne richtig entsorgt.

Everything that is called packaging and consists of plastic or foil can be disposed here. Empty yoghurt cups, empty food cans, plastic bottles and empty shampoo bottles are properly disposed in the plastic bin.



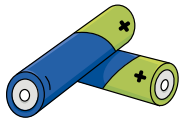
Sondermüll | Special waste

Bestimmte Gegenstände dürfen nicht in den üblichen Mülltonnen entsorgt werden, sondern gehören zum Sondermüll. Zum Beispiel sollten Batterien in einen speziell dafür geeigneten Abfall gebracht werden.

Altglas kann oftmals in öffentliche Container gebracht werden. Hier wird meist nach Farben sortiert (Weiss-, Braun- oder Grünglas).

Certain items may not be disposed in the usual rubbish bins and belong to hazardous waste. For example batteries should be taken to a special waste.

Used glass can often be taken to public containers. Here it is usually sorted by colour (white, brown or green glass).





beleduc

beleduc Lernspielwaren GmbH
Heinrich-Heine-Weg 2
09526 Olbernhau, Germany

www.beleduc.de

© beleduc 2024