

1) Eier:

Die Königin legt 1500 – 2000 Stecknadel große Eier in eigene Zellen.

2) Larve:

Nach 3 bis 4 Tagen schlüpfen aus den Eiern Larven. Die Larven werden von den Arbeiterinnen gefüttert.

3) Puppe:

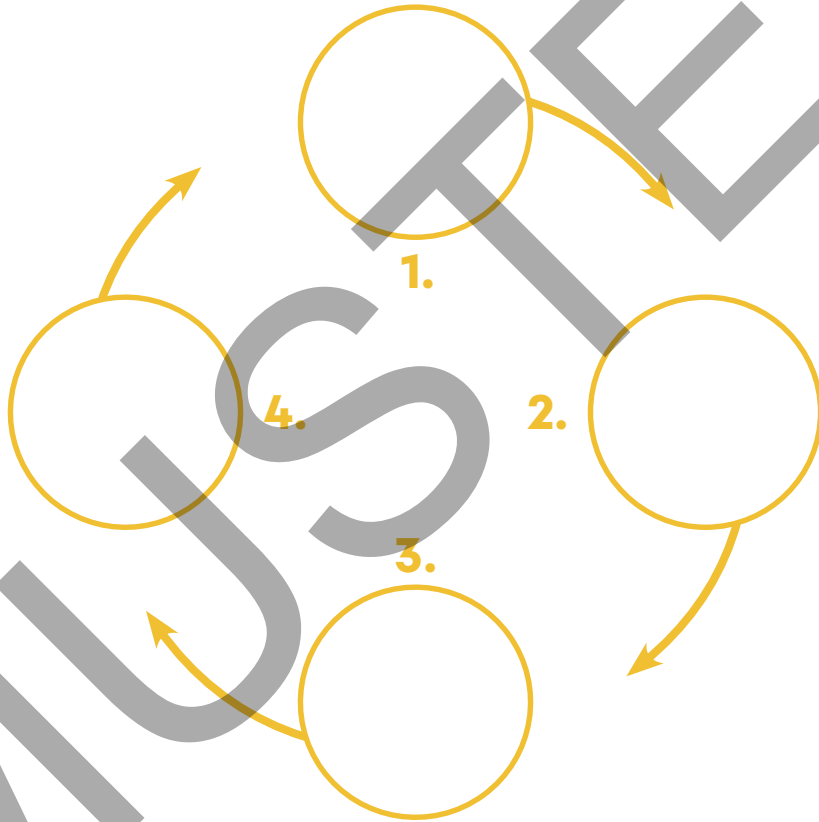
Die Puppe frisst nicht mehr. Sie entwickelt die Augen, Flügel und Beine einer ausgewachsenen Biene. Dieses Stadium dauert 6 Tage für eine Königin und 11 Tage für eine Arbeiterin.

4) Honigbiene:

Die Bienen haben unterschiedliche Aufgaben und Lebenserwartungen.

Lege die Figuren in der richtigen Reihenfolge in einem Kreis auf.

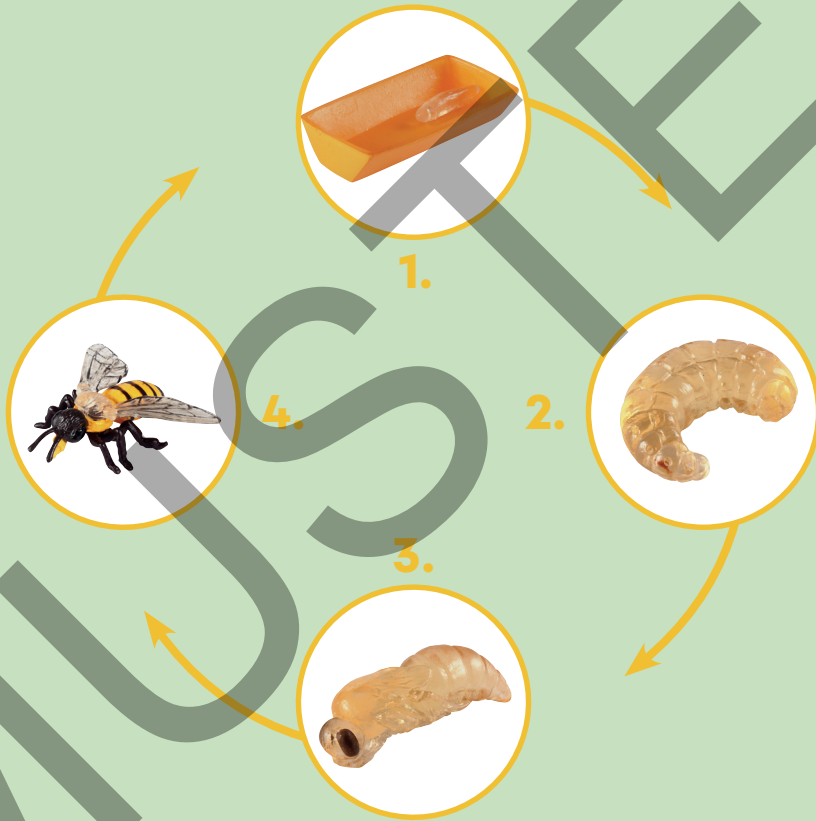
1.2 ★



Lege die Figuren in der richtigen Reihenfolge in einem Kreis auf.

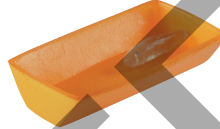
1.2 ★

LÖSUNG



Verbinde die Stadien der Metamorphose (Verwandlung) mit den richtigen Bildern.

1.3 ★★



Larve

Puppe

Biene

Eier

Ordne die Beschreibungen den richtigen Bienenarten zu und schreibe die passenden Zahlen in die Kreise.

1.4



Arbeiterinnen



Drohnen



Bienenkönigin



1)

Sie leben 20 – 40 Tage, sorgen für die jungen Bienen und bewachen den Eingang des Bienenstocks, oder sie sind Feldarbeiterinnen die Pollen, Nektar und Wasser sammeln.

2)

Pro Bienenvolk gibt es nur eine. Ihre Lebenserwartung beträgt bis zu 5 Jahren.

3)

Sie leben 30 – 90 Tage, ihre einzige Aufgabe ist es sich mit der Königin zu paaren.

Beschrifte die Teile der Biene!

1.5 ★★

Hinterleib, Mundwerkzeug, Hinterbein mit Pollenkörbchen,
Auge, Flügel, Brust, Fühler





1. Überlege ob die Bienen einen besonderen Schutz benötigt und wenn ja, warum?
2. Recherchiert im Internet welche Organisationen sich für den Schutz der Bienen einsetzen.
3. Diskutiere in der Gruppe oder mit einem Partner, was der Mensch tun kann um die Bienen besser zu schützen.
4. Überlegt wie deine Klasse oder deine Schule sich mehr für den Schutz der Biene einsetzen kann.
5. Suche dir einen Partner und schreibt auf ein Papier, was ihr selbst oder mit euren Familien tun könnt, um Biene zu schützen.



Zeichne die Biene mit Hilfe der Schritt für Schritt Anleitung!

1.7 ★

1.



2.



3.



4.



5.



6.



Zeichne die Biene mit Hilfe der Schritt für Schritt Anleitung!

1.8 ★★

1.



2.



3.



4.



5.



6.



Präge dir das Bild gut ein (1 Minute) und beantworte anschließend die Fragen auf der Bienen Karte Nr. 1.10!

1.9



Präge dir das Bild auf der Bienen Karte Nr. 1.9 gut ein (1 Minute) und beantworte hier die Fragen dazu!

1.10



1. Im Bild gibt es eine Umweltverschmutzung. Was ist es?

2. Gibt es einen Vogel auf dem Bild?

3. Wie viele Bienen sind auf dem Bild?

4. Welche anderen Tiere sind noch auf dem Bild?

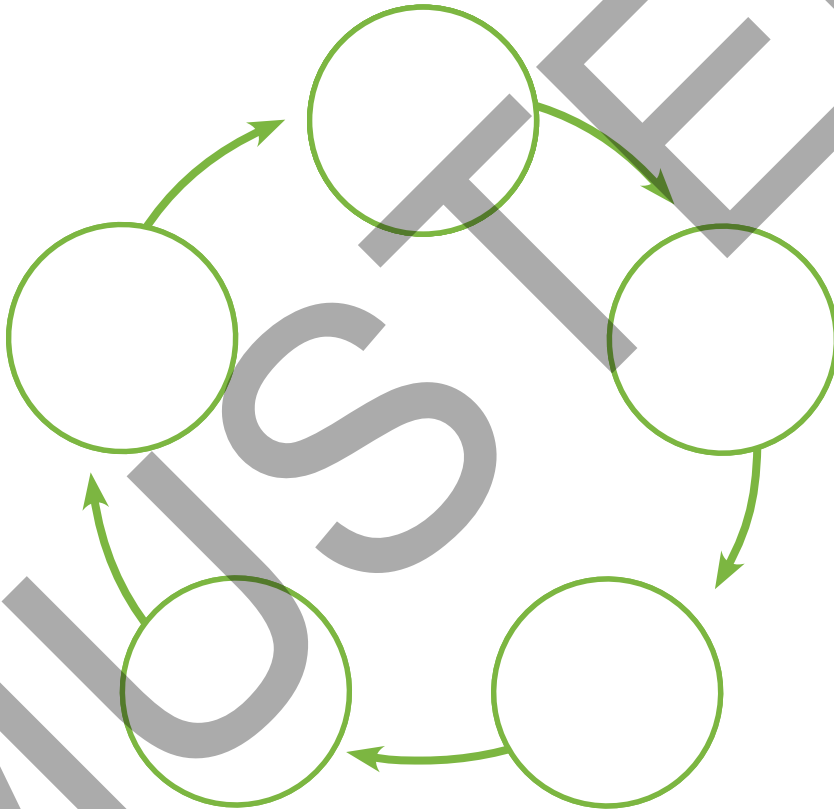
5. Welche Farbe hat der Körper der Libelle?

6. Was kann man am Himmel entdecken?

7. Sieht man die Sonne?

Lege die Figuren in der richtigen Reihenfolge in einem Kreis auf.

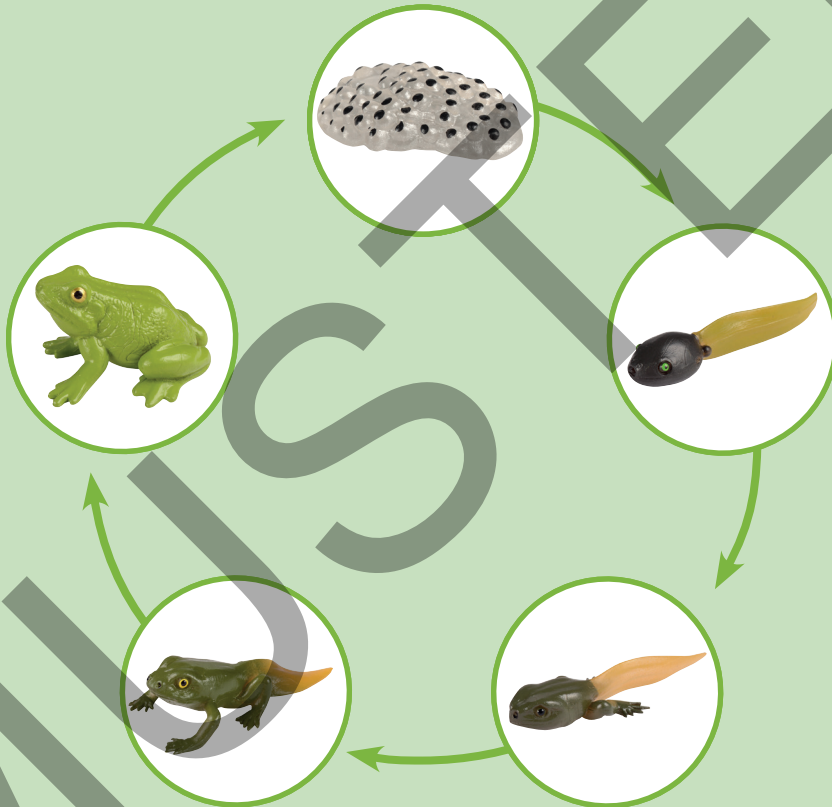
2.2 ★



Lege die Figuren in der richtigen Reihenfolge in einem Kreis auf.

2.2 ★

LÖSUNG



Ordne die einzelnen Stadien der Metamorphose (Verwandlung) der Reihenfolge nach und schreibe die richtigen Zahlen zu den Bildern.

2.4



1)

Nach 21 Tagen schlüpfen sie. Sie bilden Kiemen zum Atmen und haben einen fischähnlichen Schwanz, mit dessen Hilfe sie schwimmen können.

2)

12 Wochen nachdem das Ei gelegt wurde, ist er voll entwickelt. Er ist nun in der Lage das Wasser zu verlassen und an Land zu gehen.

3)

Je nach Froschart können die Weibchen 100 sogar bis zu 8 000 davon in Seen oder Teiche legen. Der Laich ist von einer geleeartigen Substanz umhüllt, die sie vor Fressfeinden schützt.

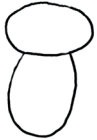
4)

Nachdem die Hinterbeine entwickelt wurden beginnen nun auch die Vorderbeine zu wachsen und der Schwanz verkürzt sich, bis er ganz verschwindet.

5)

Nach 9 Wochen bilden sich Hinterbeine und die Kiemen werden durch Lungen ersetzt.

1.



2.



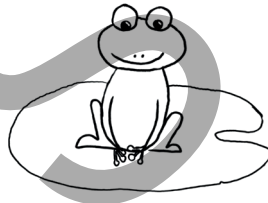
3.



4.



5.



6.



7.



Verbinde die Stadien der Metamorphose (Verwandlung) mit den richtigen Bildern.

3.3 ★★



Junge

Huhn

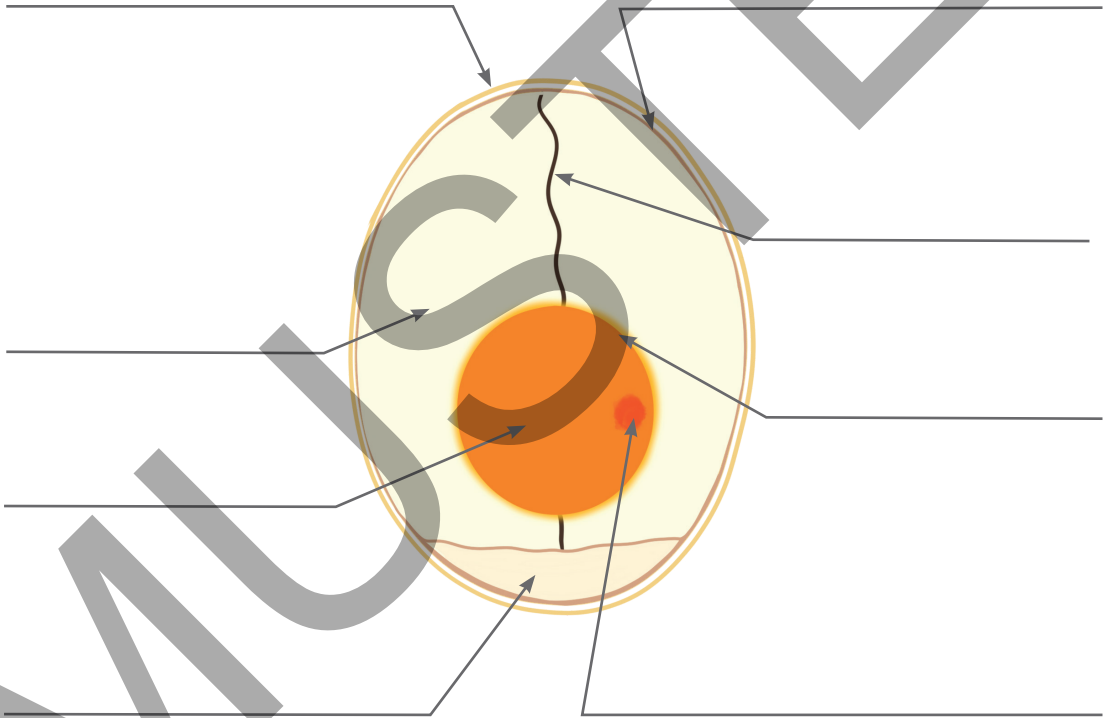
Küken

Eier

Beschrifte die Teile des Eies!

3.5 ★★

Eihaut, Keimfleck, Dotter, Eiweiß, Luftkammer, Hagelschnur, Eischale, Dotterhaut



Beschrifte die Teile des Marienkäfer!

4.5 ★★

Fühler, Auge, Deckflügel, Brustteil, Hinterleib, 6 Beine, Punkte, Kopf





1. Überlege ob Marienkäfer einen besonderen Schutz benötigt und wenn ja, warum?
2. Recherchiert im Internet welche Organisationen sich für den Schutz der Marienkäfer einsetzen.
3. Diskutiere in der Gruppe oder mit einem Partner, was der Mensch tun kann um die Marienkäfer besser zu schützen.
4. Überlegt wie deine Klasse oder deine Schule sich mehr für den Schutz der Marienkäfer einsetzen kann.
5. Suche dir einen Partner und schreibt auf ein Papier, was ihr selbst oder mit euren Familien tun könnt, um Marienkäfer zu schützen.



Verbinde die Stadien der Metamorphose (Verwandlung) mit den richtigen Bildern.

5.3 ★★



Meeresschildkröte

Jungtiere

Meeresschildkröte
mit Ei

Eier

Meeresschildkröte

Präge dir das Bild gut ein (1 Minute) und beantworte anschließend die Fragen auf der Meeresschildkröte Karte Nr. 5.10!

5.9



Präge dir das Bild auf der Meeresschildkröte Karte Nr. 5.9
gut ein (1 Minute) und beantworte hier die Fragen dazu!

5.10



1. Im Bild gibt es eine Umweltsünde. Was ist es?

2. Wie viele Quallen sind auf dem Bild?

3. Welche Farbe haben die Seesterne?

4. Wie viele Meeresschildkröten kannst du auf dem Bild entdecken?

5. Welcher ist der größte Meeresbewohner auf dem Bild?

6. Welches Tier hat mehr als 4 Beine auf diesem Bild?

7. Es sind acht Fische auf dem Bild, richtig oder falsch?

Lege die Figuren in der richtigen Reihenfolge in einem Kreis auf.

6.2 ★

